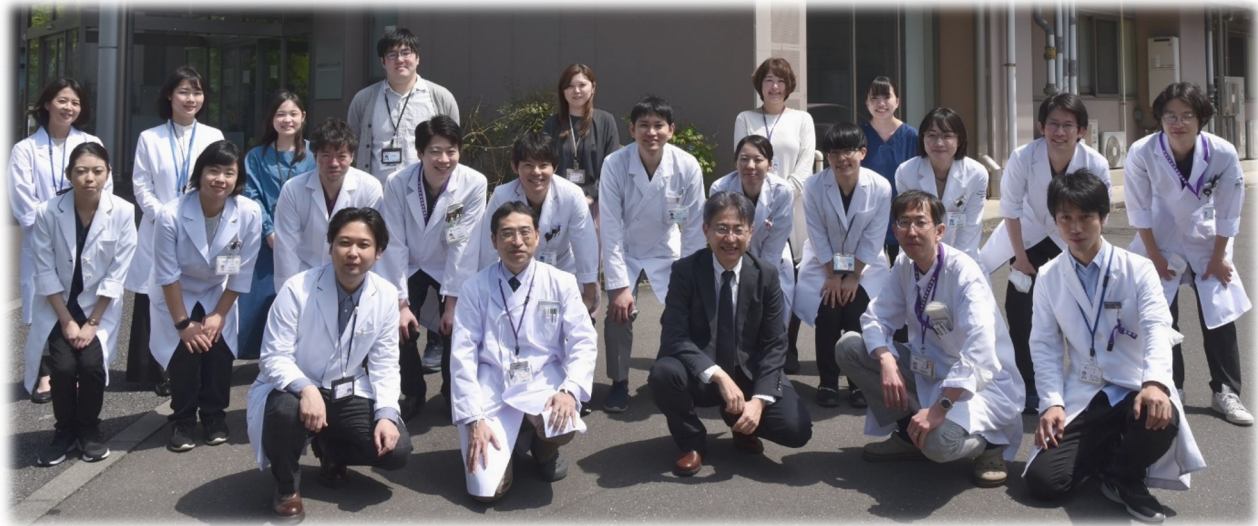


筑波大学 膠原病リウマチアレルギー内科 後期（専攻医）研修Hybrid説明会

第1回 2022年7月23日（土） 16時～17時

第2回 2022年8月06日（土） 16時～17時



【Hybrid説明会概要】 場所：筑波大学医学学系棟721会議室
Teamsを使用してのオンライン参加、現地参加両方可能です

内容：

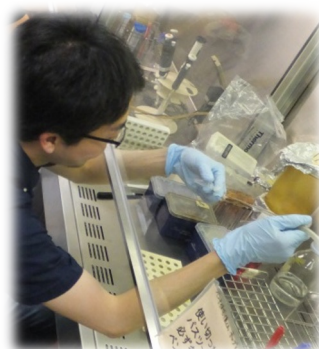
- ・診療科長あいさつ
- ・内科専攻医、リウマチ専門研修プログラム＋キャリアプランの説明
- ・現役専攻医より/専攻医修了者より/女性医師より/大学院生より
- ・質疑応答



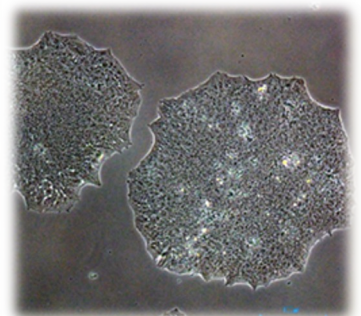
関節エコー検査



手専用コンパクトMRI



疾患特異的T-iPS細胞



・参加ご希望の方は第1回は7月22日の24:00までに、第2回は8月5日の24:00までに、坪井 (Hiroto-Tsuboi@md.tsukuba.ac.jp) までメールでご連絡下さい。その際現地参加かWeb参加希望かをお知らせください。

・Web参加ご希望の方には、事前にTeams会議へのリンクをお送り致します。

・ご不明な点はお気軽にお問い合わせ下さい。

当科ホームページ：<https://tsukuba-rheumatology.jp>
医局：内線3186 メールアドレス：kounai@md.tsukuba.ac.jp

2022年3月
リニューアル！！
是非ご覧ください